



## APPORT DES RECHERCHES ARCHÉOLOGIQUES MENÉES DEPUIS 2012 DANS L'AGGLOMÉRATION GALLO-ROMAINE D'ARLON

Denis

Archéologue SPW-  
BGS

Patrimoine



Wallonie

# Arlon, chantier préalable à la construction des bureaux de l'Onem, 2012





Wallonie

## Arlon, chantier de l'Onem, 2012







Wallonie

## Arlon, chantier de l'Onem, 2012







Wallonie

## Arlon, chantier de l'Onem, 2012

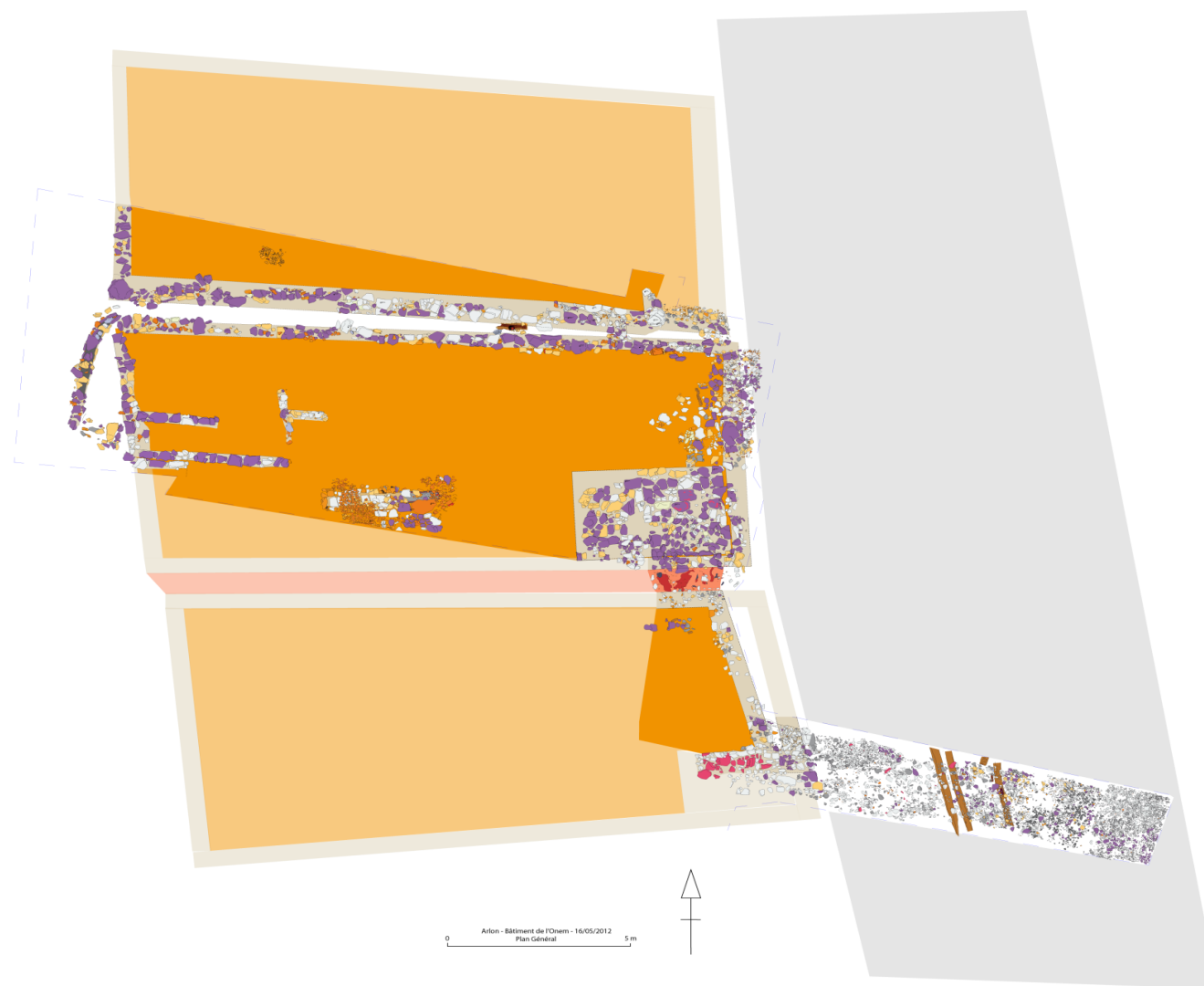






Wallonie

## Arlon, chantier de l'Onem, 2012





Wallonie

## Arlon, chantier de l'Onem, 2012







Wallonie

## Arlon, chantier de l'Onem, 2012







Wallonie

## Arlon, chantier de l'Onem, 2012

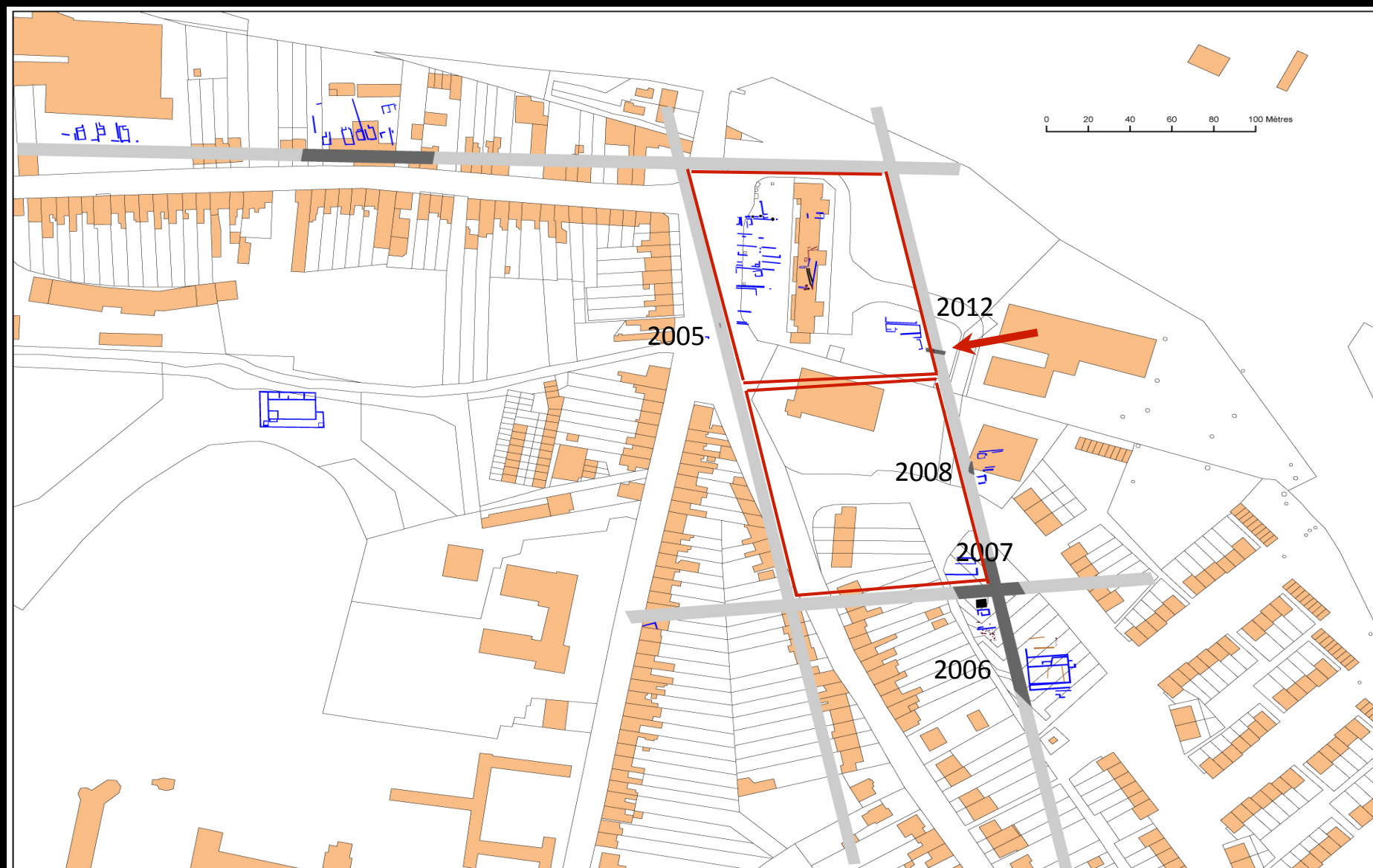






Wallonie

## Arlon, chantier de l'Onem, 2012







Wallonie

## Arlon, chantier de l'Onem, 2012







Wallonie

## Arlon, chantier de l'Onem, 2012







Wallonie

## Arlon, chantier de canalisation de la Semois, rue Goffaux, 2005

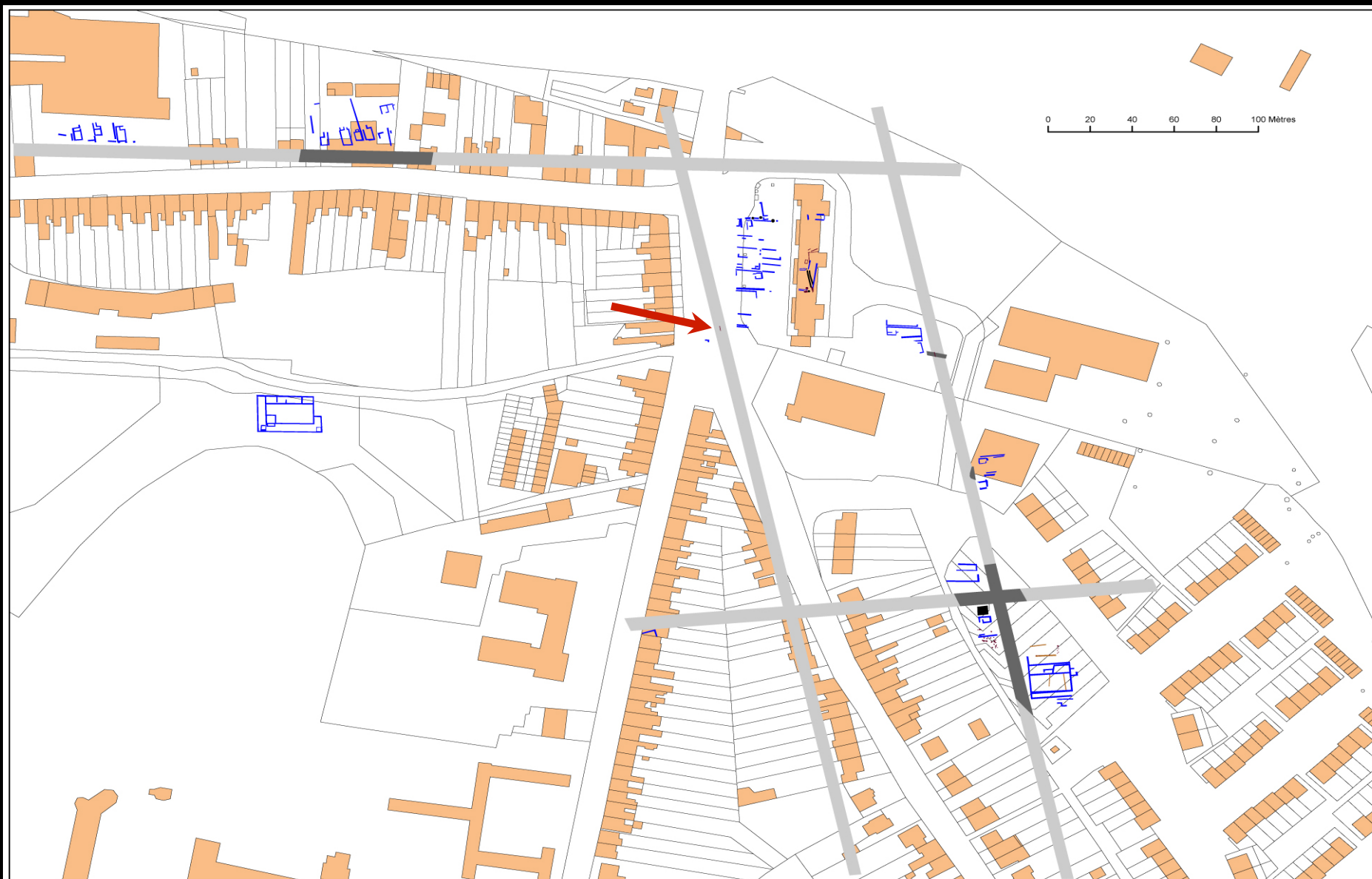






Wallonie

## Arlon, chantier de canalisation de la Semois, rue Goffaux, 2005







Wallonie

## Arlon, chantier de l'Onem, 2012







Wallonie

## Arlon, chantier de l'Onem, 2012







Wallonie

Arlon, chantier de l'Onem, 2012





Wallonie

Arlon, chantier de l'Onem, 2012







Wallonie

Arlon, chantier de l'Onem, 2012







Wallonie

## Arlon, chantier de l'Onem, 2012

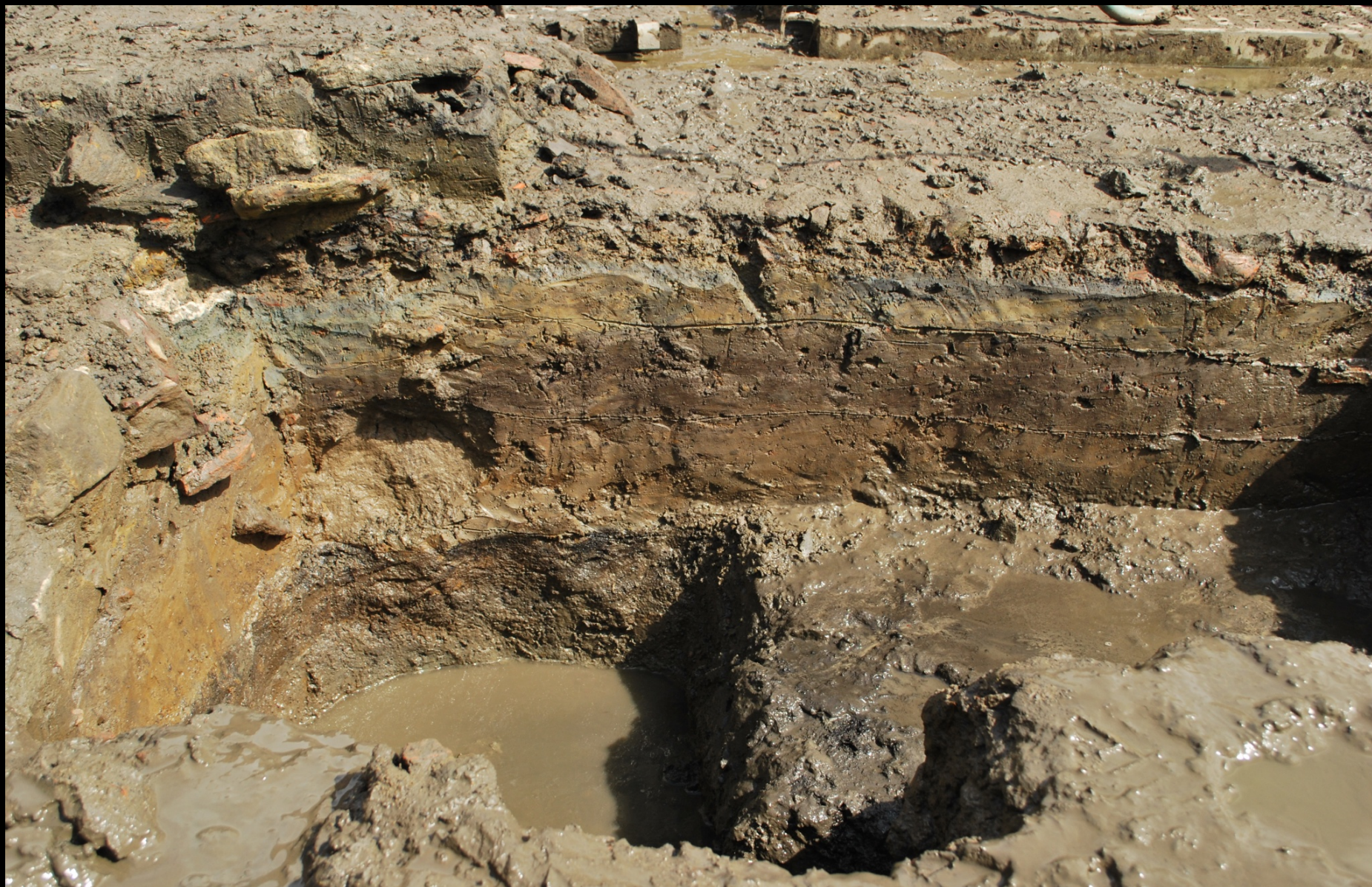






Wallonie

## Arlon, chantier de l'Onem, 2012







Wallonie

## Arlon, chantier de l'Onem, 2012







Wallonie

## Arlon, chantier du bassin d'orage, site Neu, 2003







Wallonie

## Arlon, chantier de l'Onem, 2012





Wallonie

# Arlon, chantier préalable à la construction de l'Eco-quartier, Rue de la Semois 2013-2014





Wallonie

## Arlon, chantier de l'Eco-quartier, 2013-2014





Wallonie

## Arlon, chantier de l'Eco-quartier, 2013-2014



14/08/2013





Wallonie

## Arlon, chantier de l'Eco-quartier, 2013-2014







Wallonie

## Arlon, chantier de l'Eco-quartier, 2013-2014



Photo Skygaume





Wallonie

## Arlon, chantier de l'Eco-quartier, 2013-2014

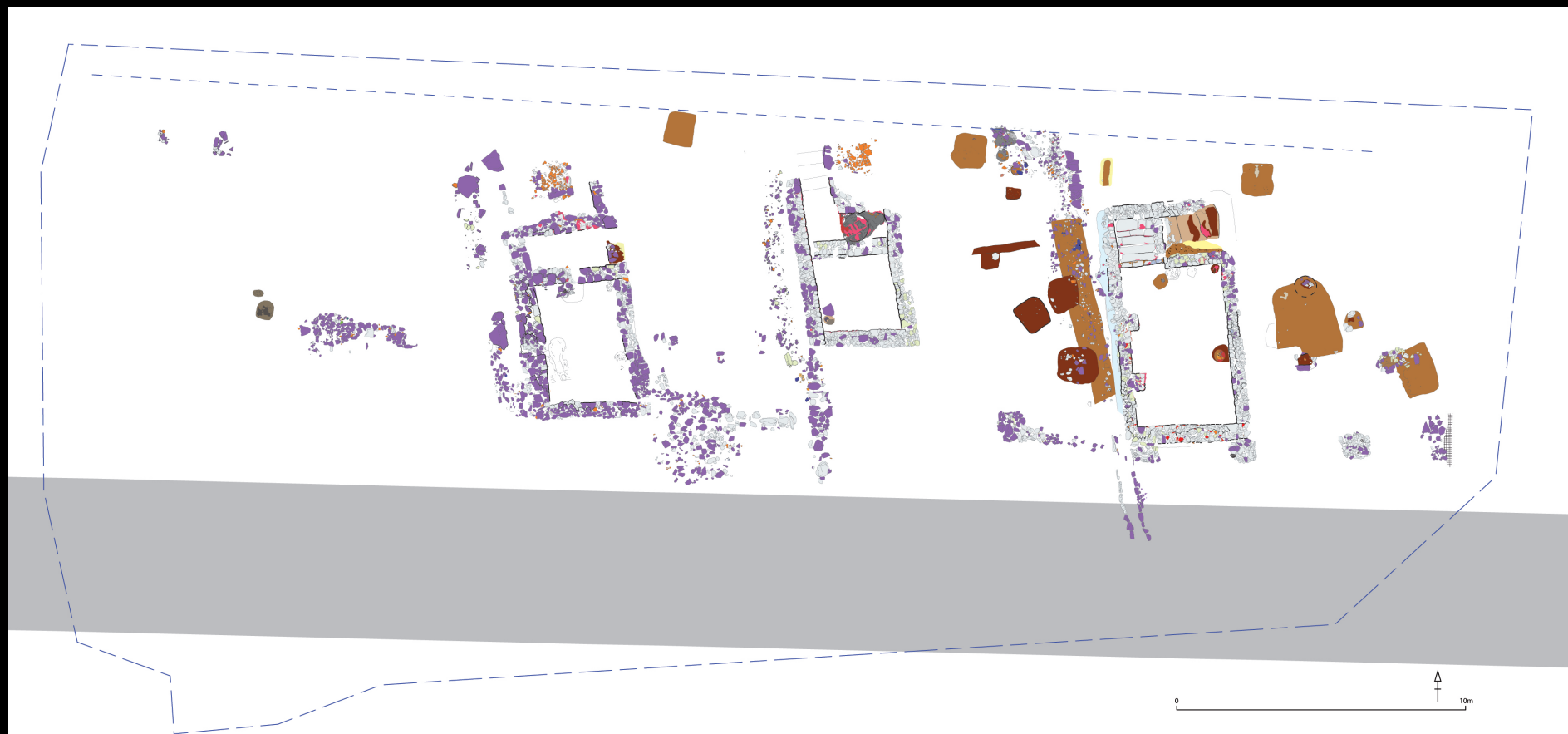


Photo Skygaume





Wallonie







Wallonie

## Arlon, chantier de l'Eco-quartier, 2013-2014







Wallonie

## Arlon, chantier de l'Eco-quartier, 2013-2014







Wallonie

## Arlon, chantier de l'Eco-quartier, 2013-2014







Wallonie

## Arlon, chantier de l'Eco-quartier, 2013-2014







Wallonie

## Arlon, chantier de l'Eco-quartier, 2013-2014







Wallonie

## Arlon, chantier de l'Eco-quartier, 2013-2014







Wallonie

## Arlon, chantier de l'Eco-quartier, 2013-2014







Wallonie

## Arlon, chantier de l'Eco-quartier, 2013-2014







Wallonie

Arlon, chantier de l'Eco-quartier, 2013-2014







Wallonie

## Arlon, chantier de l'Eco-quartier, 2013-2014







Wallonie

## Arlon, chantier de l'Eco-quartier, 2013-2014







Wallonie

## Arlon, chantier de l'Eco-quartier, 2013-2014







Wallonie

## Arlon, chantier de l'Eco-quartier, 2013-2014

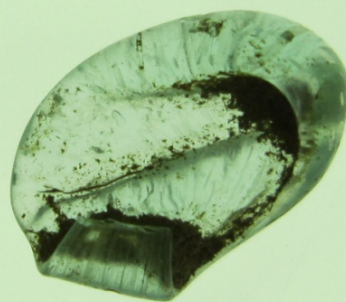






Wallonie

## Arlon, chantier de l'Eco-quartier, 2013-2014



25/04/2014





Wallonie

## Arlon, chantier de l'Eco-quartier, 2013-2014







Wallonie

## Arlon, chantier de l'Eco-quartier, 2013-2014







Wallonie

## Arlon, chantier de l'Eco-quartier, 2013-2014







Wallonie

## Arlon, chantier de l'Eco-quartier, 2013-2014







Wallonie

## Arlon, chantier de l'Eco-quartier, 2013-2014







Wallonie

## Arlon, chantier de l'Eco-quartier, 2013-2014







Wallonie

# Arlon/Heinsch, chantier préalable à la construction du dépôt des TEC 2014





Wallonie







Wallonie

## Arlon/Heinsch, chantier du dépôt des TEC







Wallonie

## Arlon/Heinsch, chantier du dépôt des TEC







Wallonie

## Arlon/Heinsch, chantier du dépôt des TEC







Wallonie

## Arlon/Heinsch, chantier du dépôt des TEC







Wallonie

## Arlon/Heinsch, chantier du dépôt des TEC







Wallonie

## Arlon/Heinsch, chantier du dépôt des TEC







Wallonie

## Arlon/Heinsch, chantier du dépôt des TEC







Wallonie

## Arlon/Heinsch, chantier du dépôt des TEC







Wallonie

## Arlon/Heinsch, chantier du dépôt des TEC







Wallonie

## Arlon/Heinsch, chantier du dépôt des TEC



Photo Skygaume





Wallonie

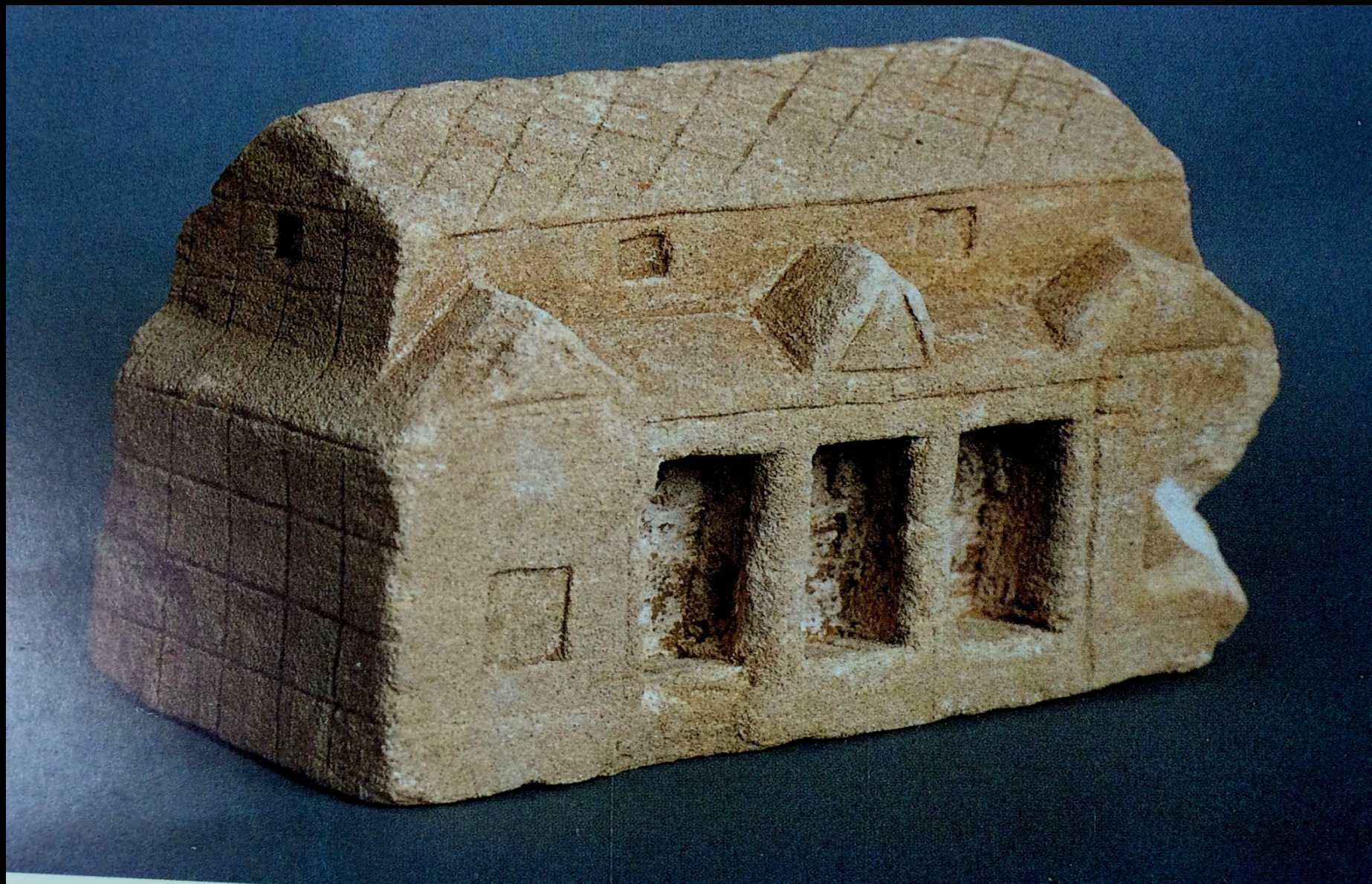
## Arlon/Heinsch, chantier du dépôt des TEC







Wallonie







Wallonie

# Arlon, perspectives 2014-2015





Wallonie





## La Tour Jupiter Son rempart et le bas-relief de la divinité

# ARLON LA GALLO-ROMAINE



Carte de la Trevirie

En 2009, d'impressionnants vestiges ont été mis au jour lors des travaux d'extension de la Résidence de La Knippchen. Il s'agit d'un fragment significatif du rempart : une tour circulaire de 8 m de diamètre et un morceau de mur courant sur plus de 6 m. La tour est la quatrième trouvée jusqu'ici et est similaire à la tour Neptune sauvegardée sous la Grand-Place. Elles sont les deux seules visibles aujourd'hui. Les éléments préservés permettent d'évaluer l'importance du système défensif mais aussi le soin apporté à l'agencement des pierres et le travail colossal nécessité par une telle entreprise.

Les fondations ont livré un fragment de bas-relief provenant d'un monument antique réutilisé. Il représente un homme nu dans un édifice tenant à la main un objet en plusieurs éléments et dont le manteau virevolte au-dessus de la tête. C'est Jupiter Caelus armé de son foudre symbolisant le tonnerre, l'éclair et la foudre. A l'époque romaine, la réutilisation d'éléments architecturaux volumineux pour renforcer les fondations était courante. Le remarquable lapidaire conservé au Musée Archéologique d'Arlon a été constitué grâce à cela.



La tour Jupiter et une partie du rempart en cours de fouilles



Les vestiges de la muraille avaient déjà été découverts en 1955, à l'emplacement de l'actuel parking souterrain



Bas-relief représentant Jupiter qui a donné son nom à la tour

L'enceinte d'Arlon, construite par les militaires romains fin du III<sup>e</sup> - début du IV<sup>e</sup> siècle, était composée d'une muraille percée de portes et ponctuée de tours pleines. Ce type de fortification n'est pas isolé en Tréverie. Elle s'apparente en tout point à celles de Neumagen et de Bitburg (D). On en connaît le tracé complet depuis 1936, grâce aux recherches du Service des Fouilles des Musées royaux d'Art et d'Histoire de Belgique. Elles ont révélé la partie nord de l'enceinte ainsi qu'une première tour. Quant à l'emplacement des portes, il n'a toujours pas été repéré depuis lors.

La mise en valeur des vestiges in situ a pu être menée dans les mois qui ont suivi la découverte grâce à une parfaite entente entre le CPAS, propriétaire des lieux, l'auteur de projet, la Ville d'Arlon et le Service public de Wallonie, découvreur du monument.



Localisation du tracé de l'enceinte antique et emplacement des tours mises au jour



© Denis Henrotay, SPW-DGO4





Wallonie

Exposition : *Du bûcher à la tombe*

Musée Archéologique du 24 octobre 2014 au 22 mars 2015







Wallonie

# Colloque international, 17 et 18 novembre 2014 Ancien Palais de Justice





Exposition : *Les hypocaustes, un moyen de chauffage original*  
Guichet de l'Energie, Ville d'Arlon, Région wallonne







Wallonie

## Equipe archéologique :

Dominique Bossicard

Marie-Noëlle Rosière

Sylvie Leduc

Pierre Adam

Philippe Collard

Sébastien Bianchin

Jean-François Donnay

Sylvain Fetter

Thomas Briers

Direction de la Géotechnique

SPW-DGO1

Remerciements pour leur précieuse aide bénévole:

Marc Leclerc

Nicolas Meunier

Giovanni Biordi